

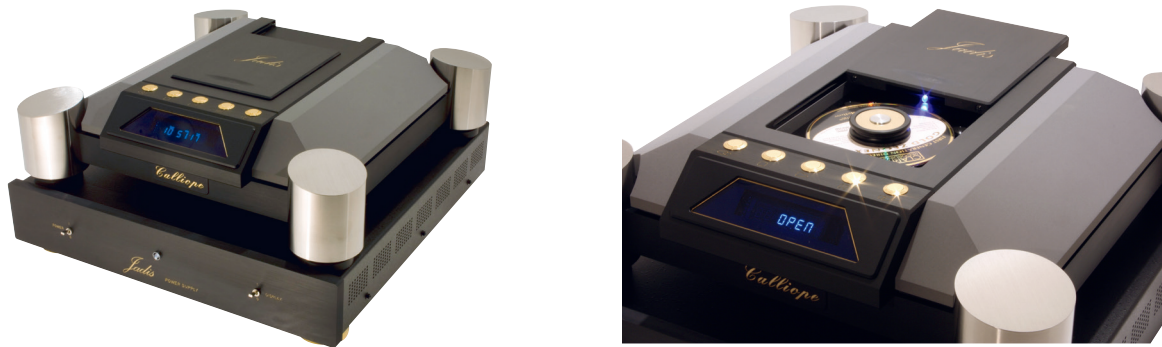
Jadis Calliope

Heißer Anwärter auf den Titel „Bestes CD-Laufwerk im bekannten Universum“. Mit dem ersten JD1 erfand André Calmettes die mechanische Entkopplung per Subchassis für CD-Laufwerke.

Im Calliope ist dieses Prinzip in absoluter Konsequenz umgesetzt: Der ganze Spieler ist gefedert und die einzelnen Komponenten voneinander entkoppelt und bedämpft. Das Laufwerk residiert von mechanischen und elektrischen Einflüssen geschützt in einem Tresor aus massivem Aluminium. Gegossene amorphe Kunststein-Seitenteile lassen Resonanzen gar nicht erst aufkommen. Im aus dem vollen Aluminiumblock gearbeiteten unteren Gehäuseteil ist die signalverarbeitende Elektronik mit dem zuschaltbaren Upsampler untergebracht. Laufwerks- und Elektronikeinheit sind durch eine dämpfende Zwischenschicht mechanisch entkoppelt verbunden.

Ein externes Netzteil, das getrennte Netztrafos für das Laufwerk und die Signalverarbeitung besitzt, stellt die absolute Konstanz und Sauberkeit aller 7 Versorgungsspannungen sicher und vermeidet elektromagnetische Einstreuungen in Laufwerk oder Elektronik.

Wer wissen will, wie viel Musik in der CD-Technik steckt, muss Calliope hören!



Jadis Calliope

Technische Daten Jadis Calliope

Ausgänge, digital:	optisch AT&T, coaxial RCA+BNC, symmetrisch AES/EBU, Jadis „Daten pur“ auf 3 SMB-Buchsen
Upsampler:	16bit/44,1kHz umschaltbar auf 24bit/96kHz, Gerät intern vorbereitet auf 192kHz
Ausgänge, analog:	—
Aufbau:	gesamtes Laufwerk aus Vollmaterial gefertigt, gedämpft gefedert, Netzteil extern
Stromversorgung:	230 V AC
Leistungsaufnahme:	50 W
Abmessungen (BxHxT):	LW: 47 x 14 x 47 cm, NT: 47 x 10 x 47 cm
Gewicht:	LW: 34 kg, NT: 12 kg