

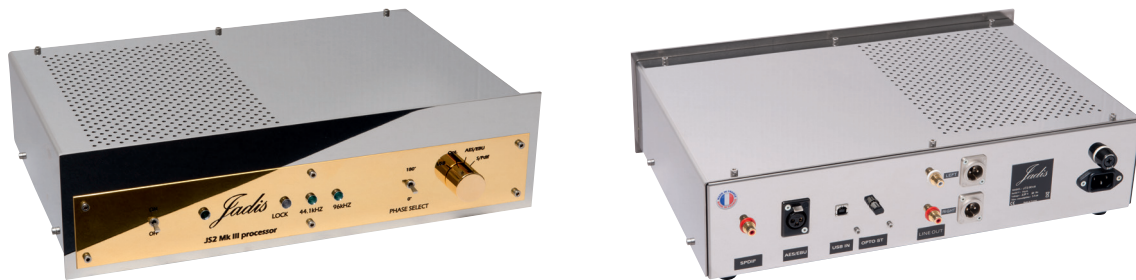
Jadis JS2 MKIII

Modularer Wandler mit 24 Bit und 96 KHz Auflösung. Netzteil, Wandler und Röhrenstufe sind als separate Einheiten aufgebaut, was die technische Nachrüstung erheblich erleichtert. Neu sind beim JS2 MKIII der zusätzliche USB-Eingang und der vollsymmetrische Aufbau von Wandler und Röhrenausgangsstufe. Der USB-Eingang wird von Windows-Rechnern problemlos erkannt und erlaubt meist ohne Installation spezieller Treiber das klanglich optimale Kernel Streaming.

Die vom JS1 inspirierte vollsymmetrische Verarbeitung der Digitaldaten und Verstärkung des Analogsignals ergibt klangliche Vorteile durch eine effektivere Unterdrückung digitaler Störprodukte.

Die Vorteile dieser Technik bleiben auch bei asymmetrischem Anschluss an die Vorstufe erhalten, was den Wandler für beide Anschlussvarianten gleichermaßen geeignet macht. Zu der größeren Anschlussvielfalt kommt ein Klang, der typische „analoge“ Qualitäten wie Energie, Wärme, Farbe, Luft und Fluss mit nochmals gesteigerter Dynamik, Präzision und Feinzeichnung verbindet.

Eine wirklich gelungene Weiterentwicklung des Ausnahme-Wandlers JS2 MKII.



Jadis JS2 MKIII

Technische Daten Jadis JS2 MKIII

| | |
|----------------------|------------------------------------------------------------------------|
| Eingänge, digital: | SP-DIF (Cinch 75 Ohm), AES/EBU (XLR, 110 OHM), ST (AT&T, optisch), USB |
| Ausgänge, analog: | asymmetrisch Cinch und symmetrisch XLR |
| Röhren: | 4x 12AU7A |
| D/A-Wandler: | 2x 24 Bit/96 KHz |
| Kanaltrennung: | -100 dB |
| Ausgangsspannung: | Cinch: 4,9V eff, XLR: 9,8V eff (bei 0dB) |
| Stromversorgung: | 230 V AC |
| Leistungsaufnahme: | 28 W |
| Abmessungen (BxHxT): | 45,5 x 12,5 x 32 cm |
| Gewicht: | 9,5 kg |